

Programmheft



ExtraSchicht

Klub Schlägel & Eisen präsentiert

STOLZE ERBEN

30. Juni 2018 ab 18 Uhr

Schachanlage 3/4/7, Zeche Schlägel & Eisen
Navi: Westerholter Str. 692, Herten
Bus-Shuttle ES11 und ES15

Spielort-Tickets Abendkasse: 12 Euro
Außenbühne Live-Musik: kostenlos

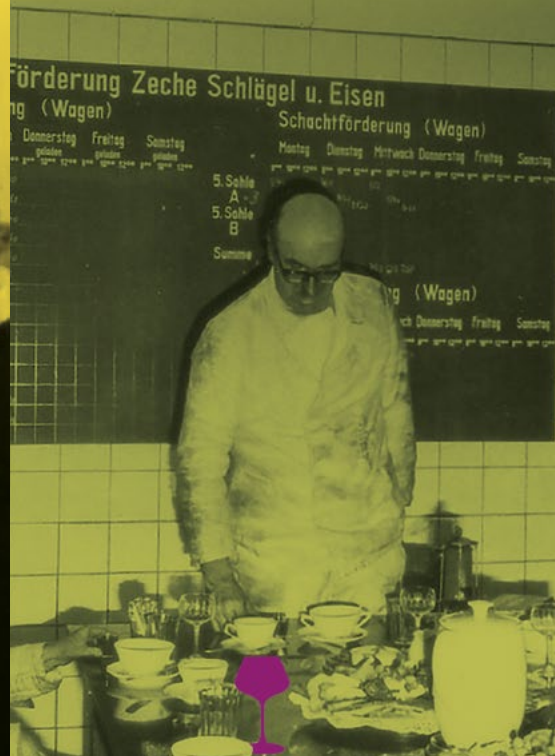
Stolze Erben
ENTDECKEN



Stolze Erben
TANZEN



Stolze Erben
GENIEßEN



GLÜCK AUF!

Das lange Sterben des Ruhrkohlebergbaus endet in diesem Jahr. Über 500 Jahre prägte das schwarze Gold unsere Region. - Was bleibt?

Als Klub Schlägel & Eisen haben wir uns in der einstmals größten Bergbaustadt Europas auf Spurensuche begeben. Wir haben mit Menschen gesprochen, deren Leben schon in frühester Kindheit vom Bergbau geprägt wurde, von Kameradschaft, Disziplin und Fleiß.

Reisen Sie mit uns in das Hertener 50er, 60er und 70er Jahre und erleben Sie, wie es sich angefühlt hat, in einer Bergmannsfamilie aufzuwachsen. Fühlen Sie sich nochmal wie Mitte zwanzig und tanzen Sie zu mitreißendem Rock, Swing und Reggae. Kegeln Sie in unserer liebevoll gestalteten Kneipe, entspannen Sie sich im Schrebergarten und entdecken Sie die Faszination der Taubenzucht! Kommen Sie beim Fußball-Talk mit ehemaligen Schalke-Profis ins Gespräch und erleben Sie Comedy und Theater in der stimmungsvoll beleuchteten Maschinenhalle!

Das vorliegende Programm soll Spaß machen und die Augen öffnen für die Verdienste unserer Eltern und Großeltern. Sie schufen eine Lebensleistung, von der unsere Stadt heute noch zehrt. Darauf sind wir als Hertener Bürger stolz. Wir sind die stolzen Erben.

Wir wünschen Ihnen viel Freude beim Entdecken, Tanzen und Genießen!

Ihr Klub Schlägel & Eisen

Wir danken unseren Partnern



Reklame



Begeistern ist einfach.



sparkasse-re.de

Wenn man einen Finanzpartner hat, der die Musik in der Region unterstützt.

Wenn's um Geld geht



Außenbühne

Bühne Schwarzkaue

Maschinenhaus

18 UHR

18.00-18.30
I Dolci
Seite 26

Taubenstart
Seite 10

18.00-18.30
Gerhard Könecke
Seite 27

18 Uhr
Beginn Führung Seite 19

18.15-19.00
Klang trifft Licht
Seite 18

19 UHR

18.30-19.15
Nina Hahn
Seite 27

18.30-19.00
Marie Angerer
Seite 28

19.00-19.30
Kontraste Latino
Seite 29

19 Uhr
Beginn Führung Seite 19

19.15-19.30 Uhr
Spielkinder Seite 12

20 UHR

19.30-20.30
Steiger Gang
Seite 28

20.00-21.00
Fußball Talk
Seite 15

19.30-20.00
Klang trifft Licht
Seite 18

20 Uhr
Beginn Führung Seite 19

20.30-20.45 Uhr
Spielkinder Seite 12

21 UHR

20.45-21.45
Nina and the Fat Pack
Seite 30

21.00-21.15
Rudy Cash Seite 30

21.15-22.00
Fußball Talk
Seite 15

21 Uhr
Beginn Führung Seite 19

21.15-21.45
Klang trifft Licht
Seite 18

22 UHR

22.00-22.45
Lexus Allstars
Seite 31

22.30-23.00
Kontraste Latino
Seite 29

21.45-22.00 Uhr
Spielkinder Seite 12

22 Uhr
Beginn Führung Seite 19

22.15-23.00
Klang trifft Licht
Seite 18

23 UHR

23.00-23.45
Pink Pony in Danger
Seite 33

23.15-0.00
Ute Eisenhut
Seite 32

23 Uhr
Beginn Führung Seite 19

ab 23.15
Klang trifft Licht
Seite 18

0 UHR

0.00-0.45
Lexus Allstars
Seite 31

ab 0.00
Musik von GOETZ
Seite 33

ab 0.45
Party mit GOETZ
Seite 33



- Stolze Erben genießen** ab S.34
- 10 Getränketheke
 - 21 Schmuck
 - 22 Vintage Shop
 - 23 Kuturfabrik Bochum
 - 24 Püttmode
 - 25 Anne Bude Seite 37
 - 26 Souvenirs aus'm Pott
 - 27 Fußball-Andenken Seite 14
 - 28 gebrannte Mandeln
- 29 Süßkartoffelpommes & Co.
 - 30 Pasta
 - 31 Türkische Spezialitäten
 - 32 Pommes
 - 33 Burger
 - 34 Griechische Köstlichkeiten
 - 35 Grill
 - 36 Wein & Co.
 - 37 Bier
 - 38 Cocktails & Fingerfood Seite 37

Allgemein

- H Shuttlebushaltestelle
- P Parkplatz
- i Info
- K Kasse
- + Sanitäter
- Wc Toiletten

Stolze Erben entdecken ab S.8

- 1 Geschichtskreis s.21
- 2 Taubenstart s.10
- 3 Treffpunkt Führung s.19
- 4 Klang- und Lichtinstallation s.18
- 5 Musik Comedy Theater s.12
- 6 Foto-Aktion s.18

- 7 Schalke Keller s.14
- 8 Ausstellung Postkarten s.13
- 9 Kegelbahn s.16
- 12 Kartenspielen s.16
- 13 Videokunst Tauben s.10
- 15 Schrebergarten s.20
- 16 Mopeds s.17
- 17 Adener Stollen
- 19 Laser-Projektion s.20
- 20 Wäscheleine s.30

Stolze Erben tanzen ab S.24

- 11 Bühne Schwarzkaue
- 14 kleine Bühne Weißkaue
- 18 Außenbühne

GELÄNDEPLAN



Stolze Erben

ENTDECKEN

Gut Flug!

TAUBENSTART
Außenbereich 2

18.15 Uhr

VIDEOKUNST
Weißkaue 13

ab 18 Uhr

Wer unter Tage nach Kohle grub, hatte über Tage meist ein beflügeltes Hobby: die Taubenzucht. Die Taube galt als Rennpferd des kleinen Mannes. In den Gärten der Bergmannssiedlungen gab es unzählige Taubensportvereine.

Zur ExtraSchicht heißt es auch auf Schlägel & Eisen: „Gut Flug!“ Gleich um 18.15 Uhr gibt es einen imposanten musikalischen Taubenstart. Die Tiere schwingen sich elegant in die Lüfte und kehren daraufhin wieder in den heimischen Schlag zurück. Dabei haben es die Vögel dieses Mal nicht besonders weit: Sie stammen aus Hertzen und gehören Gerd Kulot, der seit seiner

Kindheit mit großer Leidenschaft Tauben züchtet.

Mit anderen Tieren hat Kulot schon Strecken von bis zu 620 Kilometern zurückgelegt – und dafür zahlreiche Preise gewonnen.

Auch in der Weißkaue geht es um die Faszination der Taubenzucht. Mit luftig-leichten Videoprojektionen lässt der Fotokünstler und Filmmacher Dietmar Klingenburg dort Tauben fliegen. Kauenkörbe werden zu Vogelkäfigen. Licht, Spiegel, Klänge, Schatten und Metall verschmelzen zu einer phantasievollen Erlebniswelt. Die kunstvoll inszenierten Filmaufnahmen stammen aus den heimischen Taubenschlägen von Norbert Bayer, Gerd Kulot und Klaus Schmelzer.

Wie isset? Gut. Un'selbs? Muss!

WALKING ACT
Gesamtgelände

18-22 Uhr

Auf dem Gelände begegnen sich und Ihnen verschiedene Menschen: historische Persönlichkeiten, heroische Normalos und arme Schlucker – Typen, die unsere Zeche geprägt haben. Studierende des Studiengangs Physical Theatre der Essener Folkwang Universität schlüpfen in Rollen, die uns „den Kilian“ machen, sich auf der Kegelbahn einmischen, als Bergassessor repräsentieren oder Waschtage haben. Vielleicht ist auch „unsern Oppa“ dabei oder einer steht „anne Bude un sacht, wat Ambach is“! Treffen Sie markante Charakterfiguren, die in der hundertjährigen Geschichte von Schlägel & Eisen eine wichtige Rolle gespielt haben – und natürlich ein paar der Typen, die unbedingt noch runter zum Kanal wollen, Picknick!



Reklame

Schallmeister
Veranstaltungstechnik

- Vermietung & Service
- Verkauf & Installation

Schallmeister GmbH
Glückauf-Ring 10
45699 Hertzen
www.schallmeister.de



THOMAS SCHMIDT

Ensemble Spielkinder

THEATER UND COMEDY
Maschinenhaus 5

19.15 Uhr / 20.30 Uhr / 21.45 Uhr

Humorvoll und tiefgründig: Das hochkarätige Ensemble Spielkinder präsentiert die Highlights ihrer Bühnenprogramme „Weg vom Fenster“ und „Titanic – wenn schon untergehen, dann mit Stil“.

Um 19.15 und um 21.45 Uhr wird das Maschinenhaus zur Bar und die Bar zur Titanic. Jennifer Ewert und Till Beckmann verlieren sich als Servicekräfte in der Geschichte ihres Lieblingsfilms, bis am Ende nur noch Crushed-Ice fliegt. Spätestens dann ist klar: „Feiere das Leben, feiere den Augenblick. Weil jeder Tag zählt!“

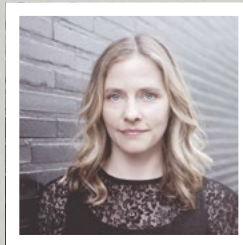
Um 20.30 Uhr führt Sie Till Beckmann mit „Weg vom Fenster“ in der Inszenierung von Ralf Piorr tief hinab in die dunkle

Geschichte des Ruhrbergbaus, in die Zeit vor der Vollmechanisierung. Musikalisch begleitet wird der Erinnerungsstrom von Christian Donovan. Seine Songs zwischen Folk und Rock'n Roll verleihen der Erzählung eine zusätzliche kulturelle Anbindung und Tiefe.



BERLINGER

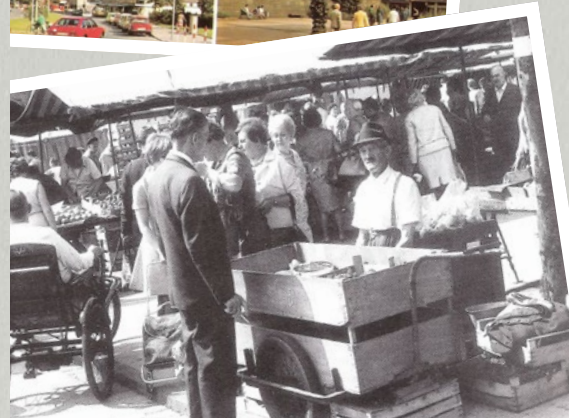
Till Beckmann



KOHLER

Jennifer Ewert

So sah Herten früher aus



AUSSTELLUNG
Treppenhäuser 8

ab 18 Uhr

Die ein oder andere Straßenecke werden Sie sicherlich wiedererkennen: In den Treppenhäusern hängen stark vergrößerte Postkarten, die das Herten der 50er, 60er und 70er Jahre abbilden. Das Rathaus, das Hallenbad, die Rollschuhbahn – sie zeigen eine selbstbewusste, stolze Stadt. Da werden Erinnerungen wach!

Schalke Keller

AUSSTELLUNG
Tiefkeller 7, Fritz Maruhn 27

ab 18 Uhr

Trikots, Wimpel, Fahnen und Schals: 600 Quadratmeter, die das Schalke-Fan-Herz höher schlagen lassen! Tief im Keller unter der Waschkau, betreten Sie das typische Wohnzimmer eines Schalkefans der 60er Jahre. Zwischen Ohrensesseln und Nierentischen flimmern auf alten Fernsehern die glanzvollen Fußballmomente der Knappen. Vom Schallplattenspieler erklingen alte Fan-Hymnen. Der Schauspieler Benjamin Grüter liest als

Mannschafts-Chronist Spielberichte vor. Packende Fotografien zeigen die prägenden Momente dieser stolzen Mannschaft im Großformat.

Greifen Sie selbst zum Ball und wagen Sie einen kräftigen Schuss auf die Torwand! Wenn Sie treffen, können Sie sich beim leidenschaftlichen Schalkefan und Fußballraritätensammler Fritz Maruhn an dessen Verkaufsstand eine Belohnung abholen: Bei 3 von 6 Treffern gibt es 5 Euro Rabatt, bei 5 von 6 Treffern sogar ein Trikot.



Ingo Anderbrügge

Fußball Talk

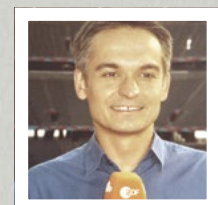
Was macht die Faszination von Schalke 04 aus? Wann bezwingen die Gelsenkirchener endlich Bayern München? Und was machen Profifußballer eigentlich am Ende ihrer Karriere? Schalke-Legenden und Branchen-Experten sprechen über Schalke, Fußball-Business und -Romantik und was das Ganze mit Bergbau zu tun hat.

GESPRÄCH
Schwarzkaue 11 20 Uhr / 21.15 Uhr

Freuen Sie sich auf Ingo Anderbrügge, der 1997 mit Schalke UEFA-Pokalsieger wurde. Ein weiterer Gast in der

Runde ist Dirk Oberschulte-Beckmann, der seit 24 Jahren als Stadionsprecher auf Schalke arbeitet. Olivier Kruschinski ist Experte für Fußball- und Industriegeschichte und hat ein Buch zur Geschichte der Königsblauen geschrieben. Durch den Abend führt der Sportjournalist und Moderator Gregor Schnittker.

Oberschulte-Beckmann,
Olivier Kruschinski,
Gregor Schnittker
(v.l.)



Gut Holz!

KEGELBAHN
Lampengang 9

ab 18 Uhr

Ein kühles „Pilsken“ nach der Schicht und dabei eine ruhige Kugel schieben: Für Generationen von Bergleuten gehörte der Kneipenbesuch zur alltäglichen Geselligkeit. Mit sportlichem Ehrgeiz und dem ein oder anderen Pinneken zielten die Bergleute und deren Frauen mit Schmackes auf das Vorderholz.

Jetzt sind Sie an der Reihe. Unser Geschichtskreis und der Kegelverein „Die schrägen Sex07“ laden Sie ein, den ruhrpöttischen Traditionssport auszuprobieren. Treffen Sie „Alle Neune“? – Dann gibbet n Schnäpsken!



GREGOR STORIK

Zocken

In den Siedlungen rund um Schlägel & Eisen war es Brauch, dass sich die Männer zum Skat oder Doppelkopf trafen. Geben auch Sie Ihrem Glück eine Chance! Spielen Sie eine Runde gegen Ihre Freunde oder gegen unsere Skat-Profis von der IGBCE! Gewinnen Sie gegen die Männer der IGBCE, schenken wir Ihnen ein Kartenspiel unserer limitierten Stolze-Erben-Edition im Wert von 10 Euro.

KARTENSPIELEN
Dusche 12

ab 18 Uhr

Moppeds kuckn

AUSSTELLUNG
Unter Fördergerüst 4 16 ab 18 Uhr

Wer als Jugendlicher auf Schlägel & Eisen als Berglehrling begann, sparte oftmals sein Geld für ein Fahrrad. Doch spätestens, wenn nach bestandener Knappenprüfung auch das Gehalt

stieg, sollte es schon ein Mofa sein. Das „Mopped“ war der ganze Stolz des aufstrebenden Bergmanns. Kein Wunder, dass viele ihren Zweitakter auch dann noch behielten, wenn längst ein Auto vor dem Haus stand.



Für die Nacht der Industriekultur haben wir die Hertener gebeten, ihre alten Mopeds zu präsentieren. Wenn auch Sie eines haben: Bringen Sie es mit und drehen Sie eine Runde auf unserer weitläufigen Schachanlage! Staunende Blicke der digitalen Youngsters sind Ihnen sicher!

Reklame



Bertlich Rollrasen



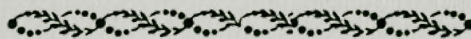
Klang *trifft* Kraft



Sebastian Maier

MUSIK UND LICHT
Maschinenhaus 4 ab 18 Uhr

Der DJ und Musikproduzent Sebastian Maier bespielt das stimmungsvoll beleuchtete Maschinenhaus. Erleben Sie einen energiegeladenen Mix zwischen entspannt-atmosphärischer Loungemusik und tanzbaren Elektrotracks mit live gespielten Drums. Kommen Sie rein und feiern Sie mit uns die lange Nacht der Industriekultur!



KNIPSKISTE



FOTO-AKTION
Maschinenhaus 6 ab 18 Uhr

Reisen Sie in die Blütezeit unserer Zeche und werden Sie Teil der Hertenener Jugendkultur. Entdecken Sie die Orte, an denen der junge Bergmann

der 60er und 70er Jahre seine Freizeit verbrachte: auf dem Sportplatz, in der Kneipe, im Garten oder im Bergmannschor! Stellen Sie sich einfach dazu – ein digitaler Trick von Top PhotoBooth macht's möglich! Das Foto Ihrer Zeitreise dürfen Sie gerne mit nach Hause nehmen!



Spurensuche

Entdecken Sie die abwechslungsreiche Geschichte der Schachanlage 3/4/7 bei einer spannenden Führung der Industriedenkmalstiftung.

Los geht's am Maschinenhaus. Bestaunen Sie die mächtige Zwillingsdampfördermaschine, die ursprünglich aus dem Jahr 1896/97 stammt und 1928 umgebaut wurde. Erfahren Sie Wissenswertes über die Arbeit und das Leben eines Fördermaschinenisten.

Weiter geht es zu den Fördergerüsten: Schacht 3 wurde 1896/97 abgeteuft. Der graue, kastenartige Schachtturm über Schacht 4 ist fast 100 Jahre später errichtet worden und markiert den leistungsoptimierten Fördergerüstbau seit 1960.

Doch warum war eine derartige Veränderung der Schachtturm-Architektur erforderlich? Und welche Aufgabe hatten eigentlich die beiden runden Türme neben Schacht 4? Nach dieser Führung sind Sie klüger – und werden die Zeche mit anderen Augen sehen!

FÖRDERMASCHINE UND FÜHRUNG
Treffpunkt vor dem Maschinenhaus 3

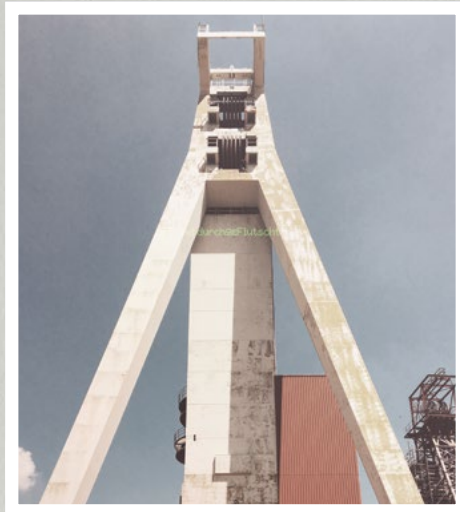
18 Uhr / 19 Uhr / 20 Uhr / 21 Uhr / 22 Uhr / 23 Uhr

Stolze Erben erzählen

Wie fühlte es sich an, als Sohn oder Tochter eines Bergmanns aufzuwachsen? In den vergangenen Wochen haben wir zahlreiche Menschen aus Hertens zu ihren Kindheitserinnerungen in der Bergmannsfamilie und im Lehrlingsheim befragt. Herausgekommen sind faszinierende Einblicke und Anekdoten aus einer scheinbar behüteten Welt, die sich jedoch stets an den Rhythmus der Industrie anpassen musste.

Die besten Geschichten projizieren wir als Laser-Laufband an Fördergerüst 4. Dr. Hans Hubbertz und Oliver Hermanns vom Evangelischen Kirchenkreis Recklinghausen realisieren die Aktion mit ihrem Hochleistungslaser. Wenn auch Sie mit Ihrem Zitat, Ihrer Anekdote oder Erinnerung erscheinen möchten, schreiben Sie uns gerne Ihre Geschichte: stolze-erben@schlaegel-eisen.de.

PROJEKTION
Fördergerüst 4 **19** 22 – 24 Uhr



DIK BLAUTON



Schrebergarten

ENTSPANNTE ZONE
Rampe **15** ab 18 Uhr

Der Kleingarten war der natürliche Lebensraum einer jeden Bergmannsfamilie. Die Kinder nutzten ihn als großen Spielplatz, die Eltern trafen sich

zum sonntäglichen Frühschoppen. Wer unter Tage vor Kohle stand, entlockte der Erde über Tage Tomaten, Radieschen, Salat, Bohnen und Zwiebeln. Der Bergmann war Selbstversorger. Das sparte Geld und war ein willkommener Kontrast zum Lärm und der Dunkelheit in der Grube.



Geschichtskreis

AUSSTELLUNG
Rechtes Torhaus **1** ab 18 Uhr

Im rechten Torhaus präsentiert der Geschichtskreis der Zeche Schlägel & Eisen maßstabsgetreue Modelle der Schachtanlage 3/4/7. Besonders ins Auge sticht dabei das Tagesmodell, das den Zustand der Zeche im Jahr 1955 zeigt. Viele der alten, längst abgerissenen Bauwerke sind dort zu sehen.

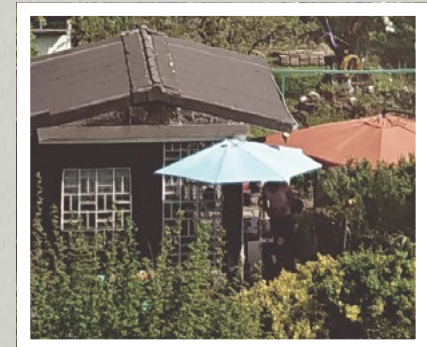
So bekommt man einen Eindruck der Größe der ehemaligen Zechenanlage, die damals Lebens- und Arbeitsmittelpunkt für über 5.400 Bergleute und Angestellte war.

Mit etwas Glück treffen Sie einen Bergmann, der damals auf Schlägel & Eisen Dienst tat. Stellen Sie Ihre Fragen und erfahren Sie spannende Geschichten vom bergmännischen Leben und Arbeiten in Hertens Nachkriegsära!



Kommen auch Sie in unserem Schrebergarten an der Rampe zum Magazin für einen Moment zur Ruhe.

Zwischen Gartenzwergen, Radieschen, Blumen und Lichterketten lässt es sich hervorragend entspannen. Ziehen Sie Ihre Schuhe aus und spüren Sie, wie der Rollrasen von Firma Bertlich Ihre Füße kitzelt. Gönnen Sie sich ein kühles Bier, während sich das tanzende Partyvolk zu Ihren Füßen vor der Livebühne vergnügt.



Unterbuxen

INSTALLATION
hinter Maschinenhaus **20** ab 18 Uhr

Eine zwischen Jugendkaue und Lampengang gespannte Wäscheleine erinnert an die Leistungen der Bergmannsfrauen. Bis in die 70er Jahre waren die Bergleute für ihre Arbeitskleidung selbst verantwortlich. – Für die Bergmannsfrauen eine enorme

Arbeitsbelastung, kamen die Bergleute doch bis auf die Unterwäsche mit Kohlenstaub geschwärzt aus der Grube.

In großen Bottichen wuschen die Frauen jedes Wochenende den Staub und den Schweiß einer ganzen Arbeitswoche aus der Kluft ihrer Männer. Einweichen, kochen, stampfen, trocknen, bügeln: eine Knochenarbeit ohne Waschmaschine.



„BANKING LÄSSIG GEMACHT.“

NEU!

Digitales Beratungscenter
Herten – Kaiserstraße 62,
Mo. bis Fr. 8 – 19 Uhr



Lernen Sie unser Filialkonzept
der Zukunft kennen.

- Digital kundennah
- Grenzenlos mobil
- Persönlich vertraut

www.vb-next.de





Stolze Erben

TANZEN





I Dolci

ERÖFFNUNGSKONZERT
Außenbühne **18**

18 Uhr

JUNGE CHORMUSIK
Weißkaue **14**

19.30 Uhr

Süße Klänge: „I Dolci“ ist italienisch und heißt auf deutsch Nachspeise oder Süßigkeit. Und ebenso wie von Naschwerk, werden auch Sie von den Klängen dieses Chores beglückt sein. Denn die zehn Schülerinnen des Wil-

ly-Brandt-Gymnasiums aus Oer-Erkenschwick, singen herzergreifend schön. Von Leonard Cohen bis Daft Punk interpretierten die jungen Frauen Lieder aller Stilrichtungen.

Mit Leidenschaft für mehrstimmigen Gesang und einer täglichen Chorprobe hat die Gruppe längst ein beachtliches musikalisches Niveau erreicht, das vielfach ausgezeichnet wurde. So gewann I Dolci beispielsweise den Katie-Melua Videoclip-Wettbewerb und wurde ZDF-Moma-Weihnachtschor 2014.

Nina Hahn

BALLADEN
Außenbühne **18**

18.30 Uhr

Mit viel Gefühl: Wenn Nina Hahn zu singen beginnt, dringt die Melodie sofort ins Herz. Die 19-jährige Sängerin aus Recklinghausen präsentiert eigene Kompositionen und Coversongs bekannter Künstler. Mit ihrer kraftvollen Stimme verleiht sie ruhigen Balladen ihren eigenen, unverwechselbaren Ausdruck.



GERHARD KÖNECKE

BERGMANNSLIEDER
Bühne Schwarzkaue **11**

18 Uhr

34 Jahre war Gerhard Könecke als Bergmann tätig. Als Schlosser, als Grubensteiger und schließlich als Fahrsteiger. Bei seiner langjährigen und vielfältigen Tätigkeit auf Schlägel & Eisen kamen Könecke immer wieder die gruppenspezifischen Gesänge der Kameraden zu Ohren. Manche Lieder sind bekannter, andere wiederum sind völlig unbekannt, weil sie nur von den Mitgliedern der hiesigen Grubenwehr geschrieben und gesungen wurden. Diese seltenen Schätze bergmännischen Liedguts bringt Könecke nun auf der ExtraSchicht zu Gehör.



Gerhard Könecke beginnt seinen Auftritt in der Schwarzkaue und zieht dann singend weiter durch die ehemaligen Duschen hin zum Lampengang. Auf dem Akkordeon wird er dabei von Karlheinz Hufnagel begleitet.

Marie Angerer

INDIE-POP / FOLK
Bühne Schwarzkaue 11 18.30 Uhr

Traumhaft sinnlich: Die 22-jährige Recklinghäuser Singer-Songwriterin Marie Angerer nimmt Sie mit auf eine Reise in Ihr eigenes Herz. Mit ihrer Gitarre und ihrer unverwechselbaren Stimme verzauberte die junge Sängerin ihr Publikum auf mehr als 50 Konzerten.



Steiger Gang

ROOTS-ROCK / FOLK
Außenbühne 18 19.30 Uhr

Wie hätte Joe Cocker wohl das Steigerlied gesungen? Norbert Labatzki und Roger Van Triel gehen dem traditionsreichen Steigmarsch auf den Grund und liefern zehn frische Interpretationen des Bergmannsliedes. Frappierend dabei ist, wie ein und derselbe Song jedes Mal völlig anders klingen kann. Mit diesem Facettenreichtum eröffnet die Roots-Rockband einen völlig neuen Zugang zum Liedtext und zur Bergarbeiter-Kultur an sich.

Norbert Labatzki wuchs als Sohn einer fünfköpfigen Bergmannsfamilie in Gelsenkirchen auf. Mit seiner industriekulturellen Geschichte geht der stolze Erbe gleichermaßen respektvoll wie spielerisch um. Lassen Sie sich mitreißen von den lustvoll-vergnügten Variationen unserer ruhrpöttischen Tradition!



Roger Van Triel



Norbert Labatzki



OLIVER LEDAT

Kontraste Latino

FLAMENCO
Bühne Schwarzkaue 11 19 Uhr / 22.30 Uhr

Flamenco ist mehr als nur ein Tanz, er ist Ausdruck eines Lebensgefühls. Leichtigkeit, Lebenslust und Leidenschaft werden bei Kontraste Latino zu eleganten und sinnlichen Bewegungen.

Spielerisch-leicht, voller Tanzfreude und Anmut ziehen Maria del Mar und Vural Dursun das Publikum in ihren Bann. Der unverwechselbare Sound der

Gruppe entsteht aus der Kombination von Flamenco, Klassik und lateinamerikanischer Folklore.

Die Mitglieder des hochkarätigen Ensembles stammen aus Venezuela, Chile, Andalusien, Deutschland und der Türkei. Das kulturelle Erbe der Musiker und Tänzer verschmilzt zu einer facettenreichen Show.



Nina and the Fat Pack

SOUL / FUNK / JAZZ
Außenbühne **18** 20.45 Uhr

Sie ist gerade mal 17 Jahre alt und ihre Stimme ist ein Wunder. Bereits im Alter von fünf Jahren begann Nina Zaborowski mit Gesangsunterricht. Zwölf Jahre später ist die Marlerin durch halb Europa getourt, hat zahlreiche Musikpreise abgeräumt und ihre

eigene Band gegründet. Nina and the Fat Pack heißt die Gruppe und „fat“ steht für den fetten Sound.

Nach dem Motto „Aus alt mach neu und umgekehrt!“ spielen die fünf Musiker bekannte Ohrwürmer aus den Charts – allerdings jazzig und rockig abgewandelt. Da klingt Alice Mertens „No Roots“ gleich noch ekstatischer und tanzbarer als das Original ohnehin.

Rudy Cash

BERGBAU-SONGS
Bühne Schwarzkaue **11** 21 Uhr



Reinhold Kämmerer alias Rudy Cash ist im Schatten der Fördertürme aufgewachsen und hat 35 Jahre unter Tage als Elektrohauer gearbeitet – im Vortrieb, in der Herrichtung, im Abbau. Die Musik begriff der heute 69-Jährige stets als heilsame Balance zur körperlichen Plackerei. Beim Komponieren und Gitarre-Spielen verschmolzen die Erlebnisse des Bergmanns mit seinem musikalischen Kosmos. Rudy Cash singt schnörkellose, direkte, immer authentische Lieder – klingende Zeugen schwerer Schichten unter Tage.



Lexus Allstars

REGGAE / SKA / HIPHOP
Außenbühne **18** 22 Uhr / 0 Uhr



Black Music in Bestform: ob chilliger Roots-Reggae, straighter Hip Hop oder geladener Ska. Wenn die Allstars auf die Bühne kommen, heißt es wieder: „Everybody Jump!“. Die Recklinghäuser Band begeistert mit ihrem energiegeladenen Programm Jung und Alt. – Frei nach dem Motto: Hauptsache Tanzen! Ob ausgelassenes Mitwippen zu entspannten Reggae- und Rocksteady-Vibes, oder Durchdrehen zu Ska- und Dancehall-Hits: Die Stimmung steht bei den Lexus Allstars immer an erster Stelle.



UTE EISENHUT

Wer in den 50er und 60er Jahren ein Kind war, ist mit dem zeitgenössischen deutschen Schlager groß geworden. Auch die Sängerin Ute Eisenhut hörte im Radio ihrer Eltern Songs wie „Beiß' nicht gleich in jeden Apfel“ von Wencke Myhre oder „Ich will 'nen Cowboy als Mann“ von Gitte Hænning.

Viele der damaligen Schlager orientierten sich stark am amerikanischen Swing. Kein Wunder also, dass Ute Eisenhuts Lieder ebenfalls recht schwungvoll daherkommen.

Lassen Sie sich verzaubern und folgen Sie der stimmungsvollen Künstlerin in eine Welt voller Gefühl und Vergnügungs-Sehnsucht.

SCHLAGER
Lampengang 9 / Duschen 12 22 Uhr

SCHLAGER
Schwarzkaue 11 23.15 Uhr

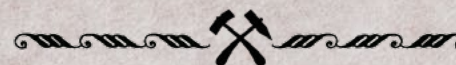


Pink Pony in Danger

COUNTRY / ROCK / FOLK 23 Uhr
Außenbühne 18

Entspannt und zupackend zugleich: Wenn Pink Pony in Danger auftreten, dann erklingt eine ganz seltene Mischung aus Folk, Country, Americana, Roots-Rock, Spielfreude und Buddy-Power.

Für die ExtraSchicht haben die Recklinghäuser etwas tiefer gegraben und einige Miner-Songs gefunden. So lassen Matthias Fechner und The Schroeder an diesem geschichtsträchtigen Ort ihre akustischen Gitarren Geschichten erzählen. Der Tiger spielt Kontrabass und der Duce trommelt dazu.

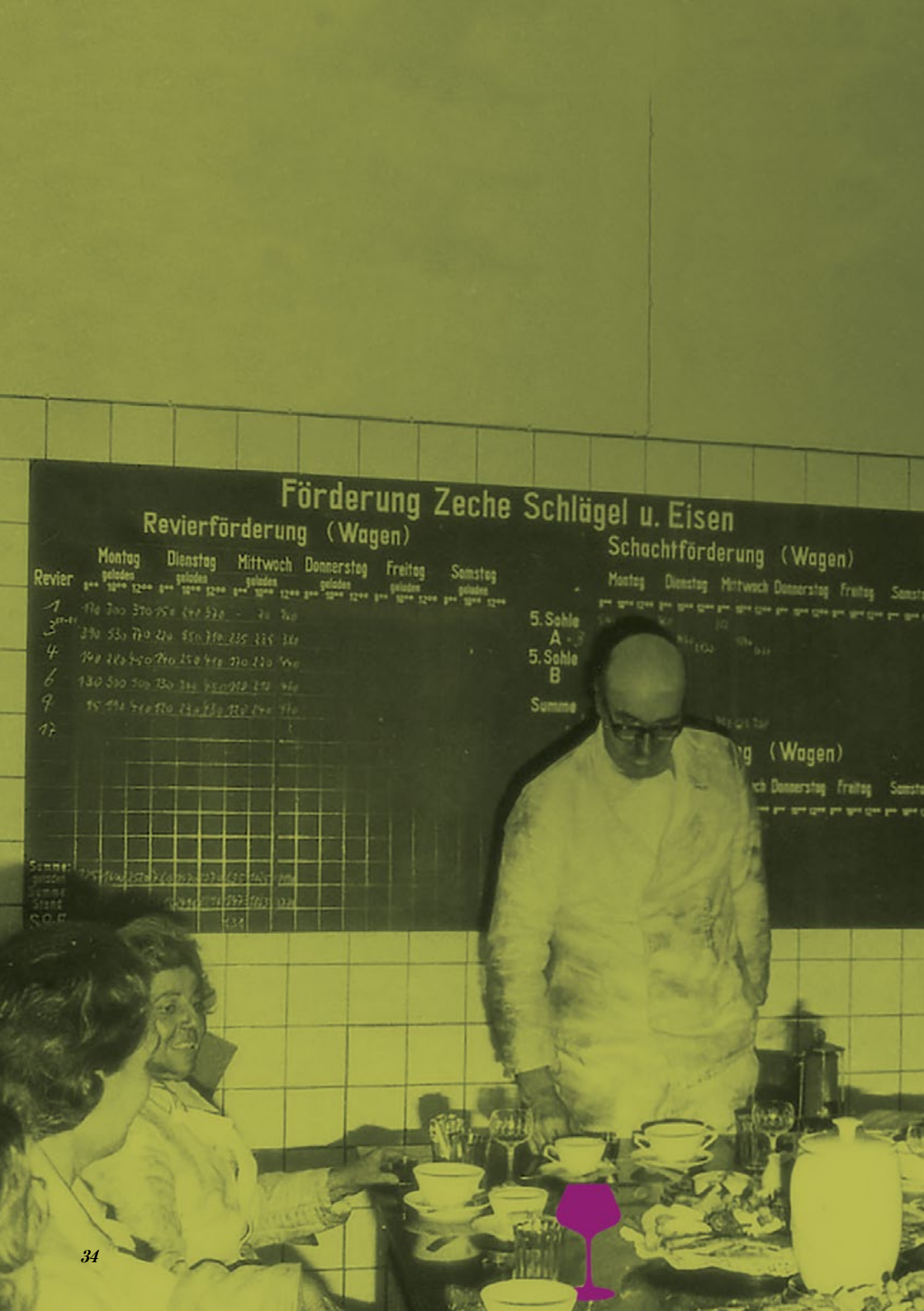


GOETZ

PARTY 0.30 Uhr
Außenbühne 18

Wenn die ExtraSchicht langsam zur Neige geht, steht GOETZ wieder an den Plattentellern. Der Recklinghäuser DJ legt elektronische Tanzmusik, Disco-Klassiker und Chillout-Perlen auf.





Förderung Zeche Schlägel u. Eisen

Revierförderung (Wagen)

Revier	Montag		Dienstag		Mittwoch		Donnerstag		Freitag		Samstag	
	geladen	entladen	geladen	entladen	geladen	entladen	geladen	entladen	geladen	entladen	geladen	entladen
1	116	700	370	258	487	528	—	—	—	—	—	—
3	230	550	770	210	450	370	235	335	340	—	—	—
4	190	210	350	760	350	470	210	230	460	—	—	—
6	130	500	300	230	310	450	210	270	440	—	—	—
9	15	410	500	110	130	230	270	470	710	—	—	—
17	—	—	—	—	—	—	—	—	—	—	—	—

Schachtförderung (Wagen)

5. Sohle
A
B
Summe

... (Wagen)

GENIEßEN

Stolze Erben



Bergmanns- markt

VERKAUFSSTÄNDE
Außenbereich

ab 18 Uhr

Hier gibt es alles was das ruhrpö-
tische Genießer-Herz begehrt: frisch
gegrillte Bratwürste **35**, deftige Frika-
dellen **31**, Currywurst **29**, knusprige
Fritten **32**, Süßkartoffel-Pommes **29**
und italienische Pasta **30**. Oder wie
wäre es mit einem auf herrlich-duftendem
Zedernholz gegrillten Burger **33**?
Wenn Sie es lieber süß mögen, emp-

fehlen wir Ihnen die frischen Crepes
an Stand **28**.

Feiern Sie die Nacht der Industrie-
kultur mit einem kühlen Bier **37** oder
mit einem erlesenen Glas Wein **36**!

An der Bude des Fußballraritä-
ten-Sammlers Fritz Maruhn **27** fin-
den Sie eine beeindruckende Schal-
ke-Sammlung. Ruhrpott-Mitbringsel
und Bergmanns-Mode finden Sie bei
Silberrausch **23**, Ruhrpott Republic **26**,
Schönding **22** und Glückauf-Koppi **24**.



Anne Bude

KIOSK / GESPRÄCHE
Außenbereich **25**

ab 18 Uhr

Eigentlich ist dieser ruhrgebiets-ty-
pische Kiosk als Bühnenattrappe in der
Fritz-Hahn-Werkstatt entstanden. Das
Projekt des Hertener Caritas-Verbands
möchte Langzeitarbeitslosen dabei
helfen, wieder in Beschäftigungsver-
hältnissen Fuß zu fassen. Nachdem
viel Herzblut und Kreativität in den

Kiosk geflossen sind, wurde der F-
ake-Verkaufsstand schließlich auf dem
Münsteraner Katholikentag präsentiert.
Dort wirkte die Attrappe so echt, dass
sogar das Ordnungsamt nach einer
Stand-Genehmigung fragte.

Zur ExtraSchicht bauen die Cari-
tas-Mitarbeiter ihren Kiosk bei uns
auf. Kommen Sie mit dem Team ins
Gespräch und freuen Sie sich über
feine Klümpchen!

Goldstück

COCKTAILS
Außenbereich **38**

ab 18 Uhr

Schauen Sie den exzellenten Bar-
keepern von Goldstück bei der Arbeit
zu! Für die ExtraSchicht hat sich das
Team der Recklinghäuser Bar-Manu-
faktur ganz besondere Highlights aus-
gedacht. Lassen Sie sich überraschen
von fantastischen Cocktailkreationen
und coolem Fingerfood.



Die Kohle geht- die Fläche bleibt!

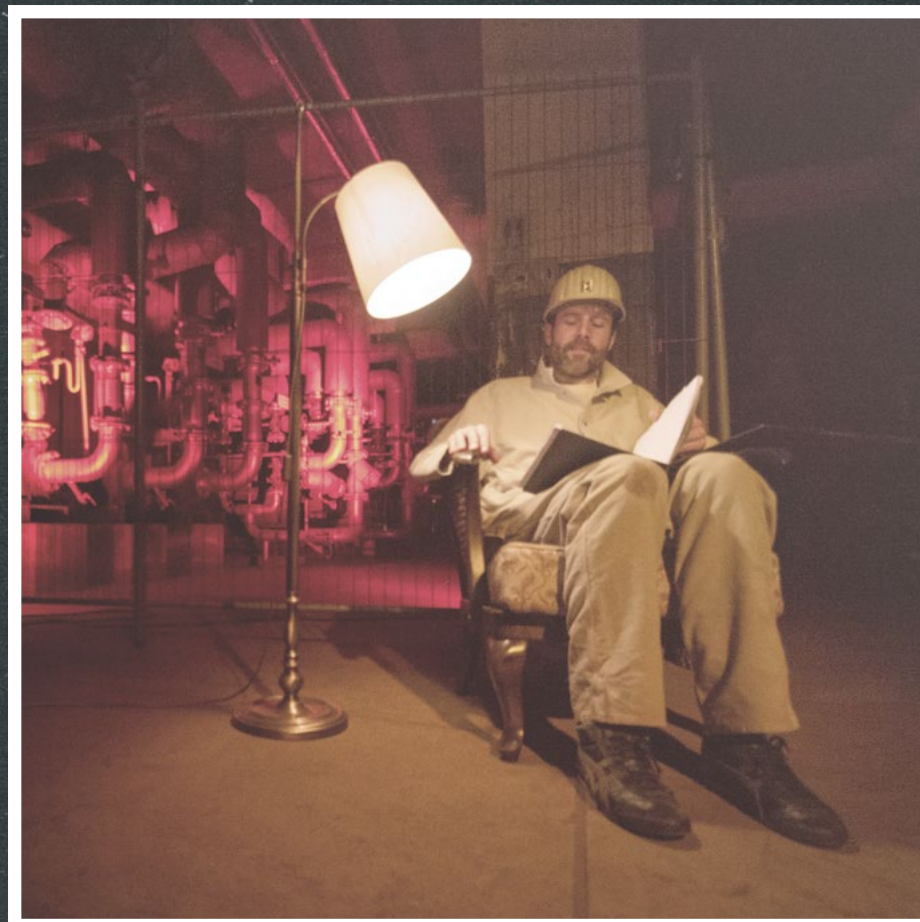


Weiterhin stark für die Regionen!

Bereits über 9.000 Hektar
vorgenutzter Fläche hat die
**RAG Montan Immobilien
GmbH** seit 1977 erfolgreich
entwickelt. Vom Gewerbe-
und Technologiepark bis

zum **Wohn-, Stadt-
und Kreativquartier.**
Diese Kompetenz nutzen wir
auch weiterhin - an mehr
als 70 Projektstandorten im
Ruhrgebiet und Saarland.

RAG Montan Immobilien GmbH
Im Welterbe 1-8, 45141 Essen
info@rag-montan-immobilien.de
www.rag-montan-immobilien.de
0201/378-0



Der Schauspieler Benjamin Grüter begegnet Ihnen in unserem Tiefkeller – Seite 16



Dieses Heft wurde herausgegeben vom Klub Schlägel & Eisen e.V.,
Glückauf-Ring 35-37, 45699 Herten

Auflage 2.000 Stück

Organisation Kathi Schmidt

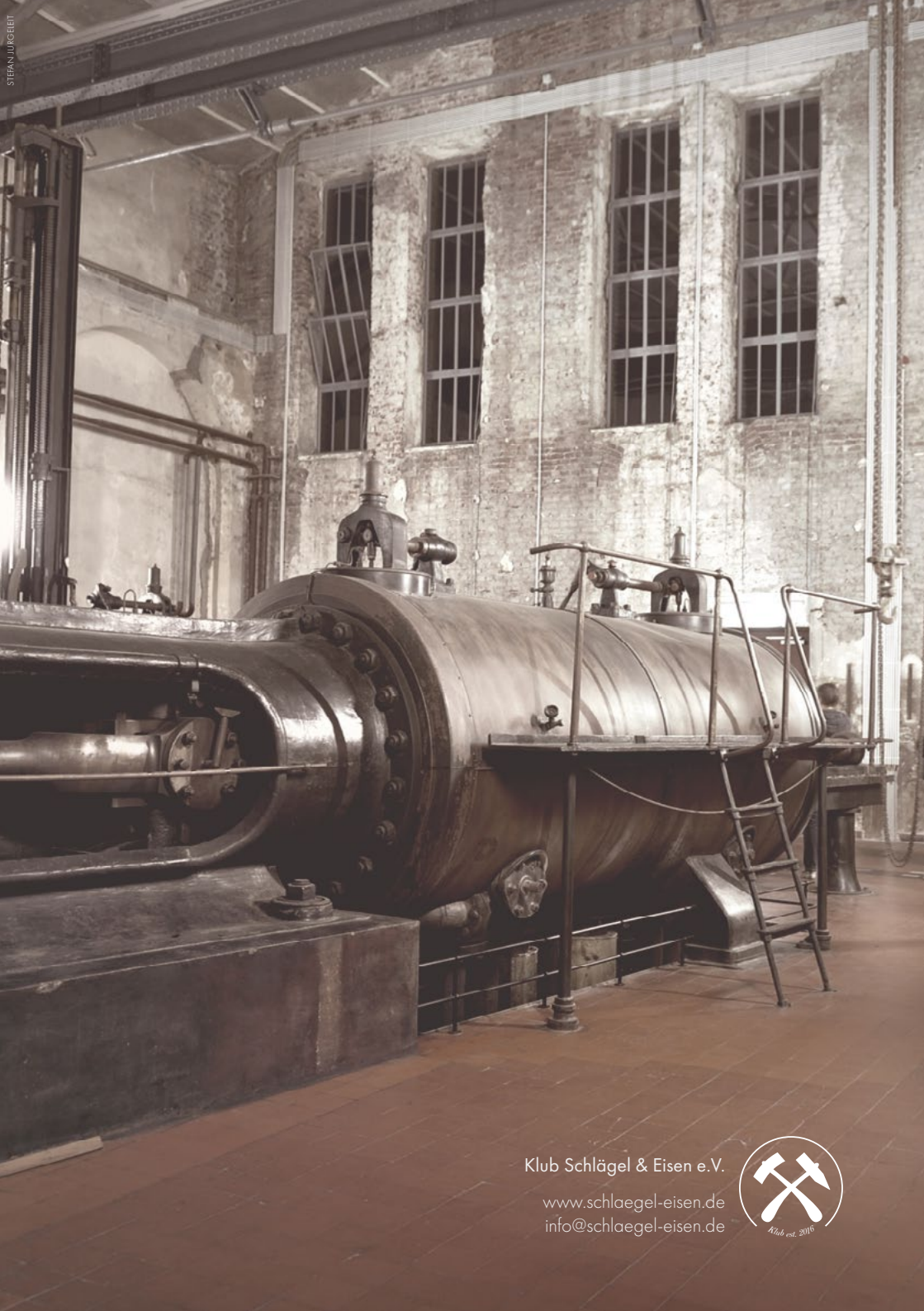
V. i. S. d. P. Andreas Weidner

Mitarbeit Claudia Tillmann

Erschienen Juni 2018

Layout & Text Christoph Brüggemeier

Wir danken allen ehrenamtlichen Helfern, die diesen besonderen Abend möglich machen.
Sie möchten Schlägel & Eisen mitgestalten? – E-Mail: mitmachen@schlaegel-eisen.de
Die ExtraSchicht ist eine Veranstaltung der Ruhr Tourismus GmbH und deren Partner.



STEFAN JUNGHEIT

Klub Schlägel & Eisen e.V.

www.schlaegel-eisen.de
info@schlaegel-eisen.de

